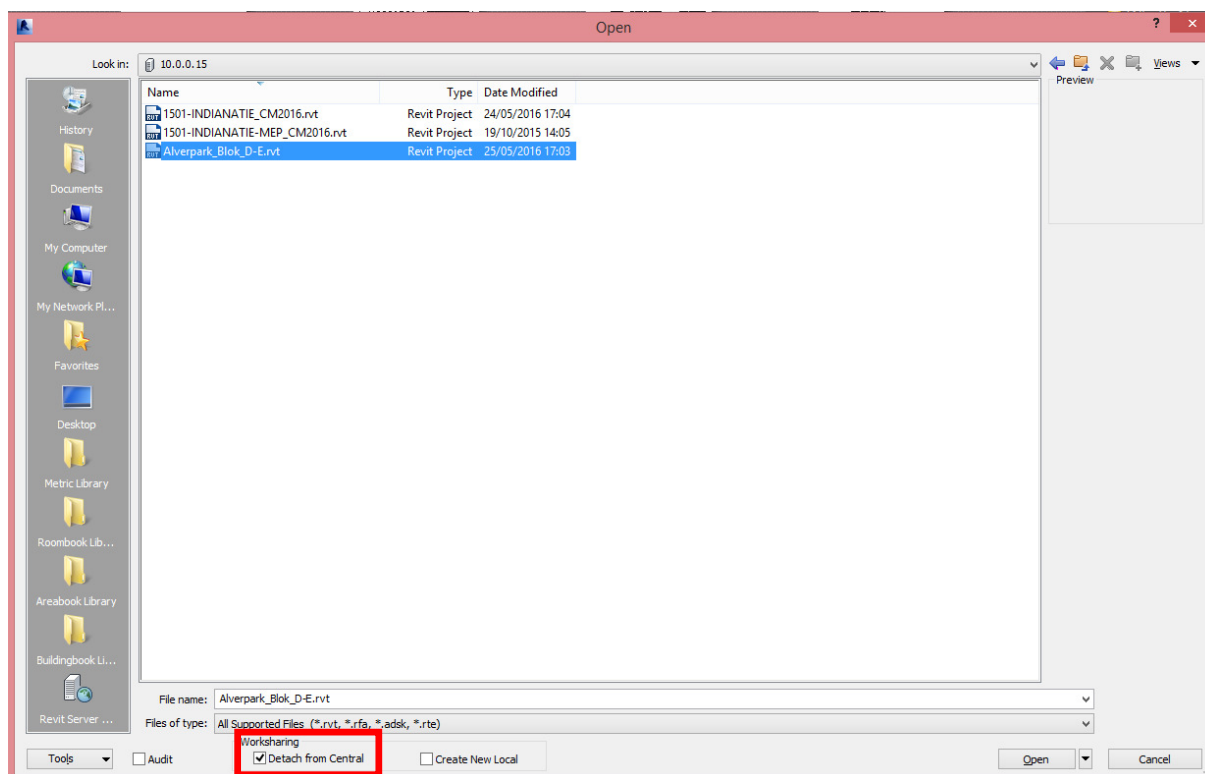


Doorgeven van een Revit-bestand wanneer er sprake is van een Central Model.

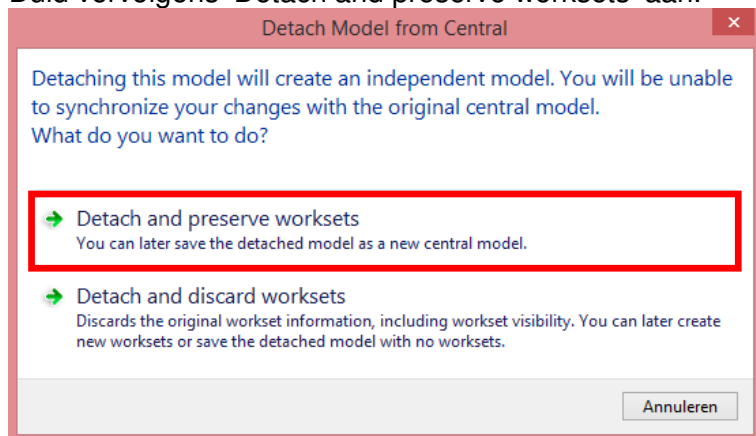
In Revit bestaat de mogelijkheid om via Worksharing samen aan een 'Central Model' te werken. Indien een externe partij dan het BIM-model ter inzage wil ontvangen is het nodig een Revit-bestand te sturen dat losgekoppeld is van het 'Central Model'.

Stap 1: Openen van het Revit-model

Wanneer je het project opent, duid je 'Detach from Central' aan.

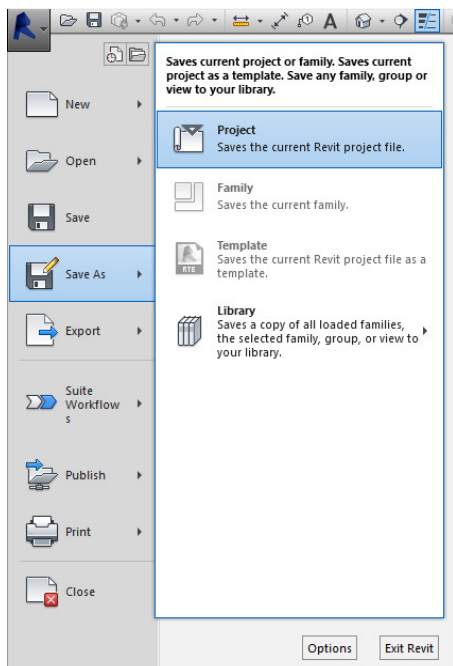


Duid vervolgens 'Detach and preserve worksets' aan.



Stap 2: Bewaren van het Revit-model

Sla vervolgens het project op. Ga naar het menu > Save As > Project

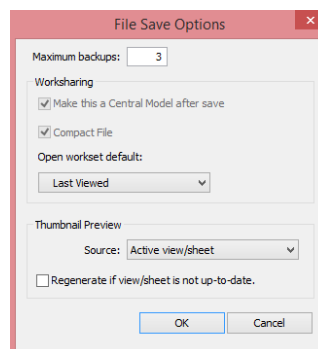
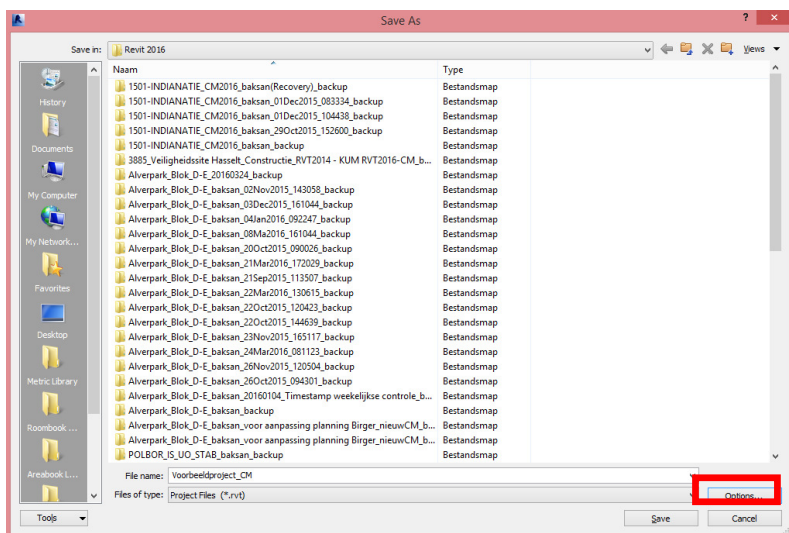


Geef het project een duidelijke naam en sluit af met 'CM' (Central Model).
Let op: geen spaties gebruiken in de naamgeving.

Onder 'Options...' kan je het maximaal aantal backups instellen.

Ook kan je hier zien dat je project opgeslagen zal worden als een nieuw central model, het vinkje 'Make this a Central Model after save' staat standaard aangeduid.

Dus: dit bestand is het nieuwe centrale model. Hierin mag je echter nooit meer werken maar telkens openen via 'new local copy'.



Klik op 'OK'.
Je bestand werd nu op een veilige manier opgeslagen en kan naar een andere partij doorgestuurd worden.